

ZPĚVNÍK

nemusím
se bát



BRŮCI

BROUCI



V tomto zpěvníku najdete celkem 11 písniček o pocitech, naději a víře v Krále králů. Všechny písničky vyšly na albu NEMUSÍM SE BÁT, kde je nazpívali malí, ale šikovní brouci a berušky.

Když si budete chtít CD koupit, uděláte nám velikou radost a také podpoříte vznik nových písniček. V obchodě **gimel.cz** si můžete CDčko jednoduše objednat. Když si budete chtít poslechnout kapelu Brouci naživo, mrkněte na stránky **www.brouci.art**.

Zpěvník nemusím se bát

Vydavatel:
Rosa Media s.r.o.
Thákurova 3/676
160 00 Praha 6
Tel.: 224 310 269
Email: info@rosamusic.cz

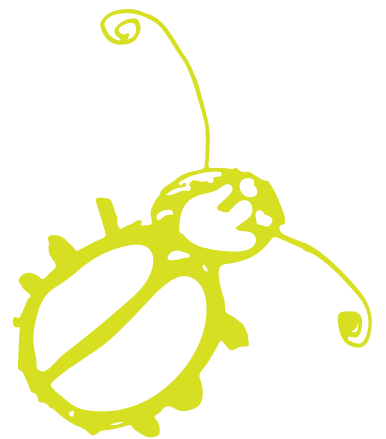
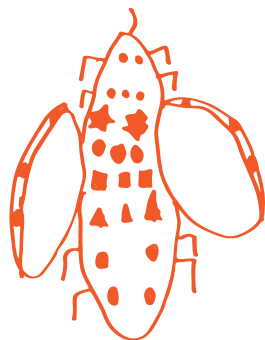
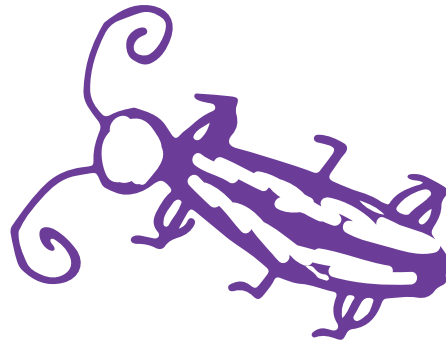
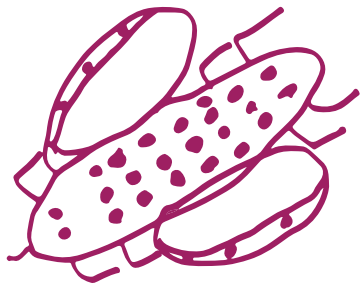
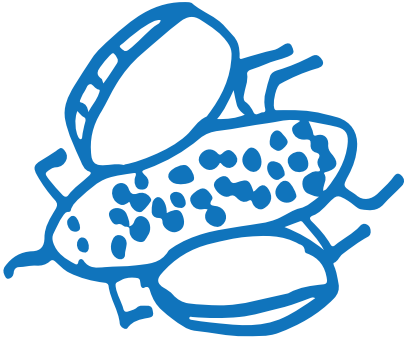
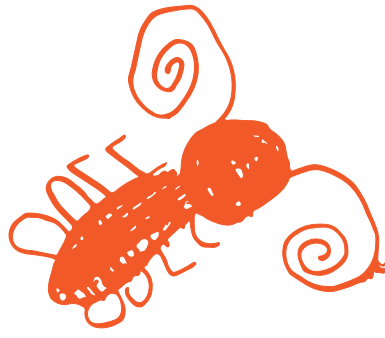
© Rosa Media 2018

Veškerá práva vyhrazena.
Zpěvník si můžete tisknout
a kopírovat pro vlastní potřebu.

1. vydání, Praha 2018.

Neprodejná publikace.

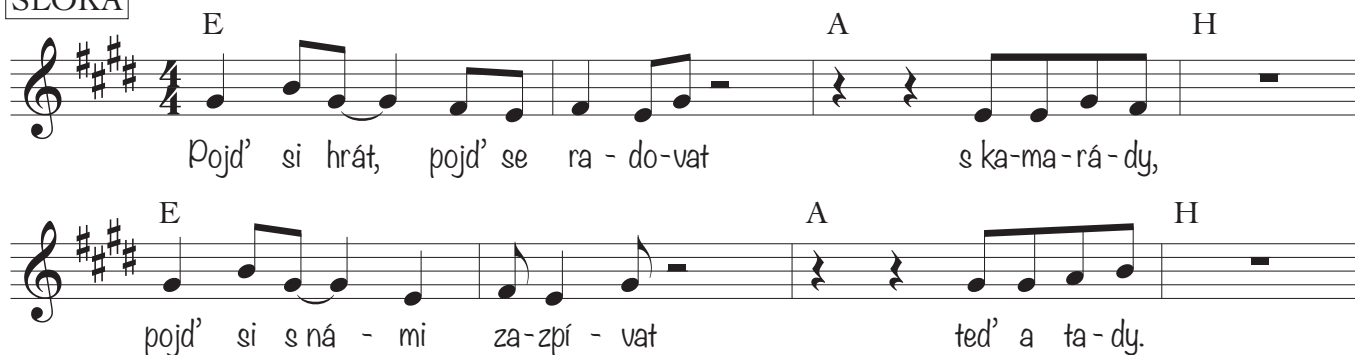
1. RADOST
2. TO JSEM JÁ
3. JO HO HO
4. MOŽNÁ ŽE JSME MALÍ
5. PÁN BŮH KDYŽ PRACOVAL
6. NEJSI SÁM
7. CHVALOZPĚV
8. NEMUSÍM SE BÁT
9. DOST
10. TO NENÍ ZEMĚ POHÁDEK
11. STROM



Radost

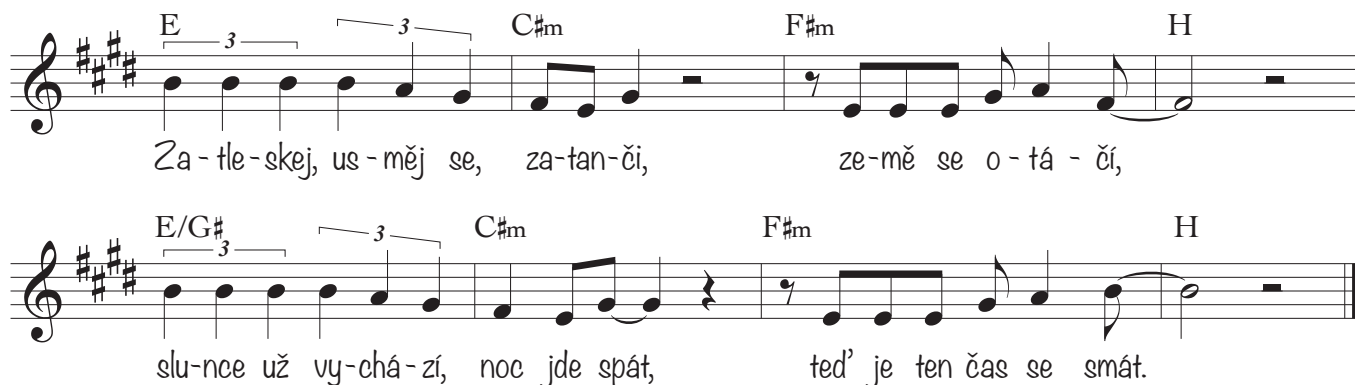
Text: Tomáš Polívka
Hudba: Artur Říman

SLOKA



Pojď si hrát, pojd' se ra - do - vat s ka - ma - rá - dy,
pojd' si s ná - mi za - zpí - vat ted' a ta - dy.

REFRÉN



Za - tle - skej, us - měj se, za - tan - ōi, ze - mě se o - tá - ōi,
slu - nce už vy - chá - zí, noc jde spát, ted' je ten čas se smát.

2. Někdy máš tak těžký den - smutno je ti,
i když je slunce za mrakem - pořád svítí.

REFRÉN:

Zatleskej, usměj se, zatanči - země se otáčí,
slunce už vychází, noc jde spát, ted' je ten čas se smát.

Zatleskej, usměj se, zatanči, země se otáčí,
slunce už vychází noc, jde spát a někdo tě má rád.

3. Kdo šťastný je, nikdy není sám - to každý ví,
radost - ta se nesčítá ale násobí!

To jsem já

Tamara Tomoszek

REFRÉN

Musical notation for the chorus, consisting of two staves. The first staff has a treble clef, a key signature of one sharp (F#), and a common time signature (C). The melody is written on a five-line staff with a G-clef. The lyrics are: "To jsem já a to jsi ty, je-den je z hor a dru-hý z ro-vi-ny,". The second staff continues the melody with the lyrics: "to jsem já a to jsi ty, pa-tří - me spo - lu do Bo-ží ro-di-ny.".

G D G D G D A7
To jsem já a to jsi ty, je-den je z hor a dru-hý z ro-vi-ny,
G D G D G D A7 D
to jsem já a to jsi ty, pa-tří - me spo - lu do Bo-ží ro-di-ny.

SLOKA

Musical notation for the verses, consisting of three staves. The first staff has a treble clef, a key signature of one sharp (F#), and a common time signature (C). The melody is written on a five-line staff with a G-clef. The lyrics are: "1. Je-den má pi-hy dru-hý u-ši lí-ta-cí, a-le vši-chni má - me rá - di le-gra-ci.".

D A7 G D
1. Je-den má pi-hy dru-hý u-ši lí-ta-cí, a-le vši-chni má - me rá - di le-gra-ci.

D A7
2. E - va jíst ne-choce, Dan má po-řád hlad, a - le nej-víc nás ba - ví

G A7
spo - lu si hrát.

3. Honza má svaly, Ádě to moc sluší,
ale nejlepší pocit je skočit do kaluží.

4. Jeden má psa, druhý má krajt,
ale všichni máme rádi, mámu i tátu!

Jo ho ho

Jana Bílá

REFRÉN

Am Dm Am G Am

Jo ho ho ti, kdo se ne-bo-jí Jo ho ho s ná-mi vy-plu-jí

Dm Am G Am

Jo ho ho Bůh nám ví-tr dá Jo ho ho s ví-rou plu-jem dál. A

SLOKA

Dm Em F Em

i když bou-ře kví-li, tak pod vo-dou je klid. Ná-mo-řník se ne-smí ne-chat za-stra-šit.

Dm Am Dm F E7

Bůh nás he-zky tří-bí, má k tomu slu-nce, de-šť. Sa-mi jsme jak ry-by, když své sí-tě za-tá-hne.

BRIDGE

F C Bb Gm

Jen dál, plu-jem dál, kde se ob-zor s vo-dou do-tý - ká, tam

Dm C/E F C

Bo-ží lá - ska ve-li-ká... Jen dál, plu-jem dál kde se

Bb Gm F Am

ob-zor s vo-dou do-tý - ká, tam Bo-ží lá - ska ve-li-ká če-ká nás.

Možná, že jsme malí

Daniek a Ola Bockovi

SLOKA

D



1. Mo - žná, že jsme ma - lí a ne - má - me nic.

G D A



My však do - bře ví - me, že Bůh má pro nás víc.

D



On dá - vá da - ry, ta - ky svo - ji moc.


G D A D



Ne - jsi na to ma - lý, pros jen o po - moc. On ří - ká:


REFRÉN

G D/F# A Hm




Ne - boj se a věř, se vším se Mu svěř.

1. Em D/F# G A7



Ne - boj se a věř, je - nom za Ním běž.

2. Em D/F# A7 D



Ne - boj se a věř, je - nom za Ním... vždy běž.

2. Ježíš zemřel proto, abych se nebál.
Jako malé kotě v náručí Mu spal.
On dává pokoj, v Něj důvěru měj,
strach když naplní tě, z plných plic si pěj.

Pán Bůh, když pracoval

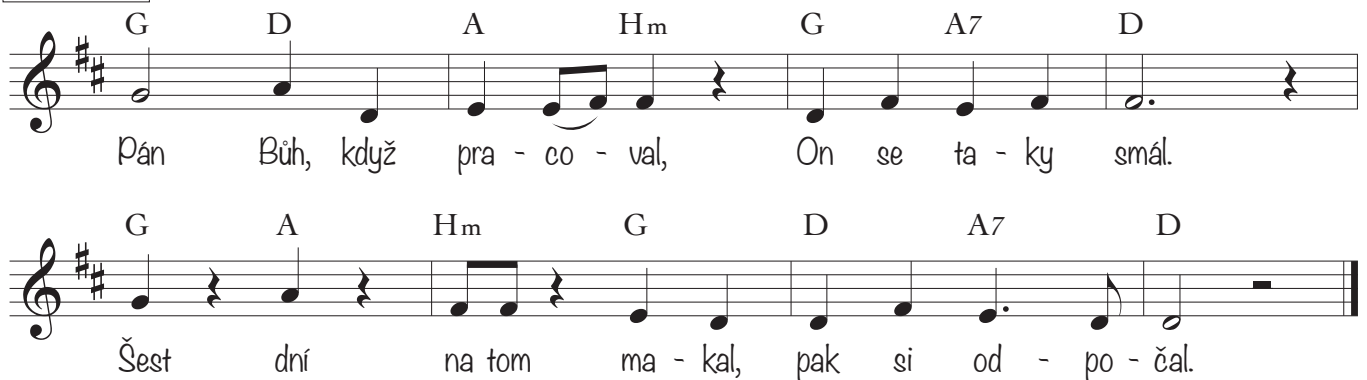
Tomáš Polívka

SLOKA



1. Dě - ku - ji Ti, Bo - že, že jsi stvo - řil mro - že, tu - čňá - ky a lach - ta - ny,
jak pro cir - kus dě - la - ný, slo - nům je - jich cho - bo - ty, no to's moh' vy - my - slet jen Ty.

REFRÉN



Pán Bůh, když pra - co - val, On se ta - ky smál.
Šest dní na tom ma - kal, pak si od - po - čal.

2. Děkuji Ti taky za všechny ty ptáky.
Pavouky jsi nemusel, to jsi ale asi chtěl.
Létající ryby? Tak ty se nám líbí!
3. Děkuji Ti, Pane, za krásy nevidané.
Za všechna ta zvířata chundelatá, chlupatá.
Od moří k vrcholům hor zpívá každý živý tvor!

Poslední refrén:

Jak je to náramné, jak to krásně zní
Nezapoměls na mne při tom stvoření.
NÁ NÁ NÁNÁÁÁ

Nejsi sám

Text: Jana Bílá, Lucie Římanová
Hudba: Filip Macura

G Em Hm D

0 0 0 0 0 0 0 0 0 0 0 0

SLOKA

Hm A Em

1. Ze stra-chu Ge-de-on scho-vá-val se v po-li, když Bůh jej za-vo-lal, byl vo-ják v plné zbro-ji.

Hm A Em

I já se ne-bu-du pod pe-ři-nou bát, se mnou je Bůh vždy-cky, na-po-řád.

REFRÉN

G Em Hm D

Ne - měj strach, ne - jsi sám, za ru-ku tě ve-du, rád tě mám.

G Em Hm D

Ne - boj se a ne-stra-chuj, pro-ve - du tě tmou, jsem Bůh tvůj.

RAP

G Em Hm D

Strach cho-dí o-ko-lo a dě-lá ve-lké o - či, když na-še o-ba-vy ko-lem něj se to - či.

G Em Hm D

Já už jsem ve-li-ký a ta-ky u-mím číst. Bůh strach pora-zil. Tím jsem si jist!

2. I když spal mezi lvy, tak krásné sny měl. Přes hrozby krále udělal, co chtěl.

Jako Daniel nebudu se bát, se mnou je Bůh vždycky, napořád.

3. Může se stát, že jako Eliáš cítíš se sám, to namlouvá ti strach.

Kolem se podívej a přestaň se bát, Bůh je tu s tebou vždycky, napořád.

Chvalozpěv

Text: Marka Míková
Hudba: Zbyhněv Siwek

A D E F#m D Hm Esus4 A

Ne-boj se ni-ko-ho ve svě-tě ši-rém. Jen před Bo-hem svou hla-vu skloň.

D E Fdim F#m D Hm Esus4 A

Pak bu-deš v sr-dci po-koj mít a klid, kaž-dé-ho bu-deš u-měť po-tě-šit.

A D E Fdim F#m D Hm Esus4 A

A ať se sta-ne co - ko - li, Pán Bůh ti rá - ny za - ho - jí.

A D E Fdim F#m D Hm Esus4 A

Tak zpí-vej chvá-lu své-mu Pá-nu, ať už je ve-čer ne-bo k rá-nu.

D E7 A

Tak zpí-vej ze všech sil.

Nemusím se bát

Tex: Bible
Hudba: Filip Macura

A Hm
Když Bůh je s ná - mi, když Bůh je s ná - mi,

D E
kdo je pro - ti nám, tak kdo je pro - ti nám?

D Hm F#m C#m
Ne-mu-sím se bát! Ne-mu-sím se bát!

D Hm F#m GMaj7
Ne-mu-sím se bát! Ne-mu-sím se bát!

Dost

Tex: Tamara Tomoszek
Hudba: Filip Macura

Za-se mě to že-re, vše-chnu ra-dost be-re. Kdo to za-sta-ví? Kdo to za-sta-ví?
Va-ří to a bub-lá, je to sí-lá hru-bá. Kdo to za-sta-ví? Kdo to za-sta-ví?

Ce-ní na mě zu-by, ka-ma-rá-dy hu-bí. Kdo to za-sta-ví? Kdo to za-sta-ví?

Kvů-li bl-bo-sti, va-ří se mé ko-sti. Kdo to za-sta-ví? Kdo to za-sta-ví?

REFRÉN

Dá-vám pryč tu zlost, je to ne-zva-ný host,
co že-re mou ra-dost A já ří-kám: DOST! A já ří-kám: DOST!

BRIDGE

Je to zlost, ten ne-zva-ný host, že-re mou ra-
dost než ře-knu: DOST! DOST! DOST! DOST! DOST! DOST! DOST! Je to
DOST! DOST! DOST! DOST! DOST! DOST! DOST!!!

Strom

Autor neznámý

REFRÉN

Musical score for the chorus of 'Strom'. It consists of three staves of music in G major, 4/4 time. The lyrics are: Bu-du ja - ko strom (bu - du ja - ko strom) Sto - jí - cí u vo - dy (u vo - dy, u vo - dy) a mo - jí o - po - rou (a mo - jí o - po - rou) je mi ži - v ý Pán (ži - v ý Pán) Bu - du ja - ko strom.

SLOKA

Musical score for the verse of 'Strom'. It consists of two staves of music in G major, 4/4 time. The lyrics are: I. A když při - jde kříž, já ne - u - te - ču pryč. a když při - jde kříž, já ne - u - te - ču pryč. A-LE

2. A po čase sucha já vím, že přijde déšť,
A po čase sucha já vím, že přijde déšť. PROTO

To není země pohádek

Text: Daniel a Ola Bockovi
Hudba: Daniel Bocek

SLOKA

I. To ne-ní ze-mě po-há-dek, to ne-ní ří-še snů, ted'
vy-dá-me se na zá-mek, kde krá-lem je Bůh.

REFRÉN

Krá-lem je Bůh, Krá-lem je Bůh,
Pojd'-me vši-chni ke trů-nu, kde krá-lem je Bůh.
Krá-lem je Bůh, Krá-lem je Bůh,
Pojd'-me vši-chni ke trů-nu, kde krá-lem je Bůh.

2. Ten Král je dobrý k lidem všem, On nabízí nám dlaň,
Chce být naším přítelem, splatit za nás daň.

3. Ten, kdo je moudrý, pokorný, v tom Král zalíbení má,
a kdo chce přijít ke trůnu, těm království dá.



